



Catalogo generale





Catalogo generale



Ziacor CAD-CAM SLU

Calle Búhos, 2

28320 Pinto - Madrid - SPAGNA

Tel: +34 91 291 84 73

info@ziacor.com - www.ziacor.com

CAD-CAM

La tecnologia CAD-CAM rappresenta una vera rivoluzione nel campo dell'implantologia orale, consentendo al professionista di progettare strutture e soluzioni protesiche difficilmente realizzabili con altri mezzi, attraverso un'ampia varietà di materiali. Inoltre, permette di ottenere risultati di altissima qualità e comfort per il paziente, rendendo possibile la realizzazione personalizzata e su misura di tutte le riabilitazioni orali.

Ziacor® CAD-CAM offre ogni tipo di soluzione protesica innovativa su misura, con una vasta gamma di materiali ad alte prestazioni, facilitando al laboratorio l'organizzazione avanzata dei propri processi e offrendo un valore aggiunto ai propri clienti.





Indice

Symbiosis	05
ZiaTestOne	06
Flusso tradizionale	07
Presa di impronta	08
Stampa 3D	10
Garanzia	11

Materiali 13

Cr-Co lavorato	14
Cr-Co sinterizzato	15
Ti titanio	16
Zr zirconio	17
PMMA	18
PEEK	19
e.max	20
Finiture, ceramiche, composito e resina	21

Riabilitazioni orali 23

Fissaggio cementato su moncone naturale	24
Fissaggio a vite su impianto	25
Soluzioni specifiche	26

Programma di servizi 27

Elenco dei prodotti Ziacor®	28
Panoramica delle riabilitazioni e delle possibili combinazioni	30

Altri prodotti

Packaging del prodotto	31
Condizioni generali di vendita	32
Ordine secondo prescrizione medica	33



"La vita è un'unione simbiotica e cooperativa che permette a chi lavora in gruppo di avere successo"

Lynn Margulis, *Biologa (1938-2011)*

Cos'è Symbiosis?

La natura evolve mediante l'associazione di specie diverse alla ricerca di un beneficio reciproco. Seguendo il suo esempio, Ziacor® si avvicina ai professionisti per far avanzare la ricerca di obiettivi comuni. Nasce così Symbiosis, un programma di servizi che abbraccia l'intero processo del restauro protesico dalla presa di impronta fino al completamento della protesi. Garantiamo risultati ottimali utilizzando le materie prime migliori e riducendo al minimo i costi.

Scopri Symbiosis e approfitta dell'assistenza e della struttura di un'azienda capace di offrire un servizio globale!

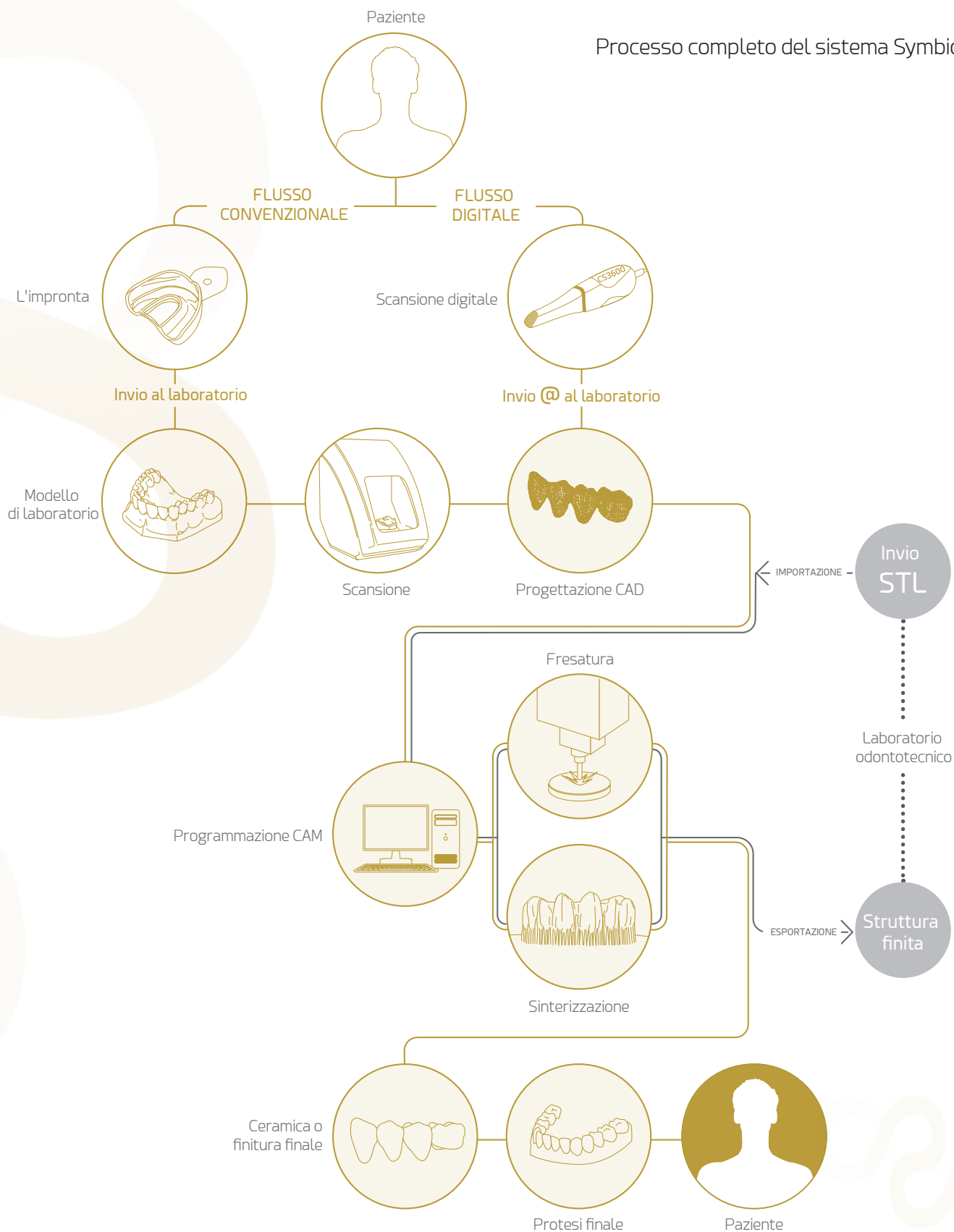
FLUSSO DIGITALE

Ziacor® CAD-CAM unisce le forze con Ziacom®, la società capogruppo, per offrire ai clienti gli strumenti più innovativi affinché possano sperimentare un flusso di lavoro completamente digitale.

Mediante questa unione è possibile offrire un flusso di lavoro digitale completo, dalla presa di impronta digitale del caso clinico, con l'uso dello scanner intraorale di Carestream Dental, passando per la fase CAD o di progettazione assistita da software, fino alla fase CAM o di realizzazione del restauro finale, disponibile in un'ampia gamma di materiali di altissima qualità. Il laboratorio svolge un ruolo fondamentale in questo processo, senza il quale il trattamento non può avere successo. Per questo motivo, Ziacor® CAD-CAM è dotata della tecnologia più avanzata in termini di software di progettazione, fresatrici, sinterizzatrici e stampanti 3D. A sua volta, riunisce un team di specialisti altamente qualificati per eseguire ciascuna delle fasi necessarie alla realizzazione dei prodotti richiesti dai diversi professionisti del settore odontoiatrico; al contempo mantiene la capacità di caratterizzare ciascun caso attraverso un procedimento tanto artistico quanto artigianale come l'applicazione della ceramica.



Processo completo del sistema Symbiosis



*Per altri processi, consultare il proprio rappresentante commerciale.

ZiaTestOne

by Ziacor®

Grazie all'applicazione dell'innovazione digitale al settore odontoiatrico si risparmia tempo e si riducono i costi, con conseguente migliore esperienza del paziente e ottimizzazione del flusso di lavoro tra clinica e laboratorio. Ziacor® e Ziacor® CAD-CAM si completano per offrire un processo completamente digitale che inizia con l'esame del paziente mediante lo scanner intraorale, fornendo un'esperienza più confortevole e meno invasiva rispetto alle impronte tradizionali.

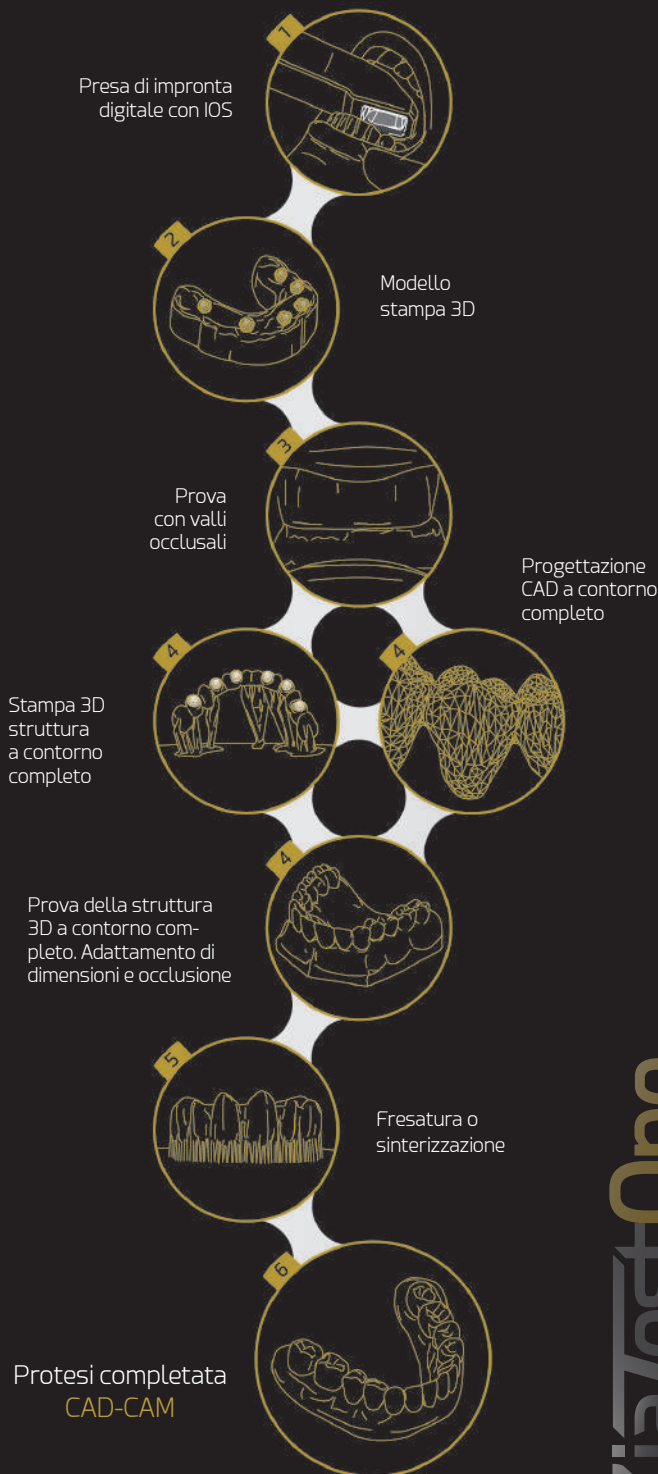
Cos'è ZiaTestOne?

ZiaTestOne applica la tecnologia più avanzata disponibile e riduce il numero di prove intermedie che devono essere eseguite dal professionista per la realizzazione di una protesi. Grazie a ZiaTestOne si ottengono risultati precisi ed efficienti.

Ziacor® CAD-CAM amplia la sua offerta con ZiaTestOne, un dispositivo realizzato mediante stampa digitale che consente di unificare la prova denti, la prova metallo e la prova biscotto in un'unica seduta clinica, permettendo così di ridurre al minimo il tempo del paziente in studio.

Questo dispositivo garantisce al professionista di ottenere una protesi finale con adattamento passivo quale rappresentazione fedele delle prove eseguite con ZiaTestOne.

Processo completo del sistema ZiaTestOne

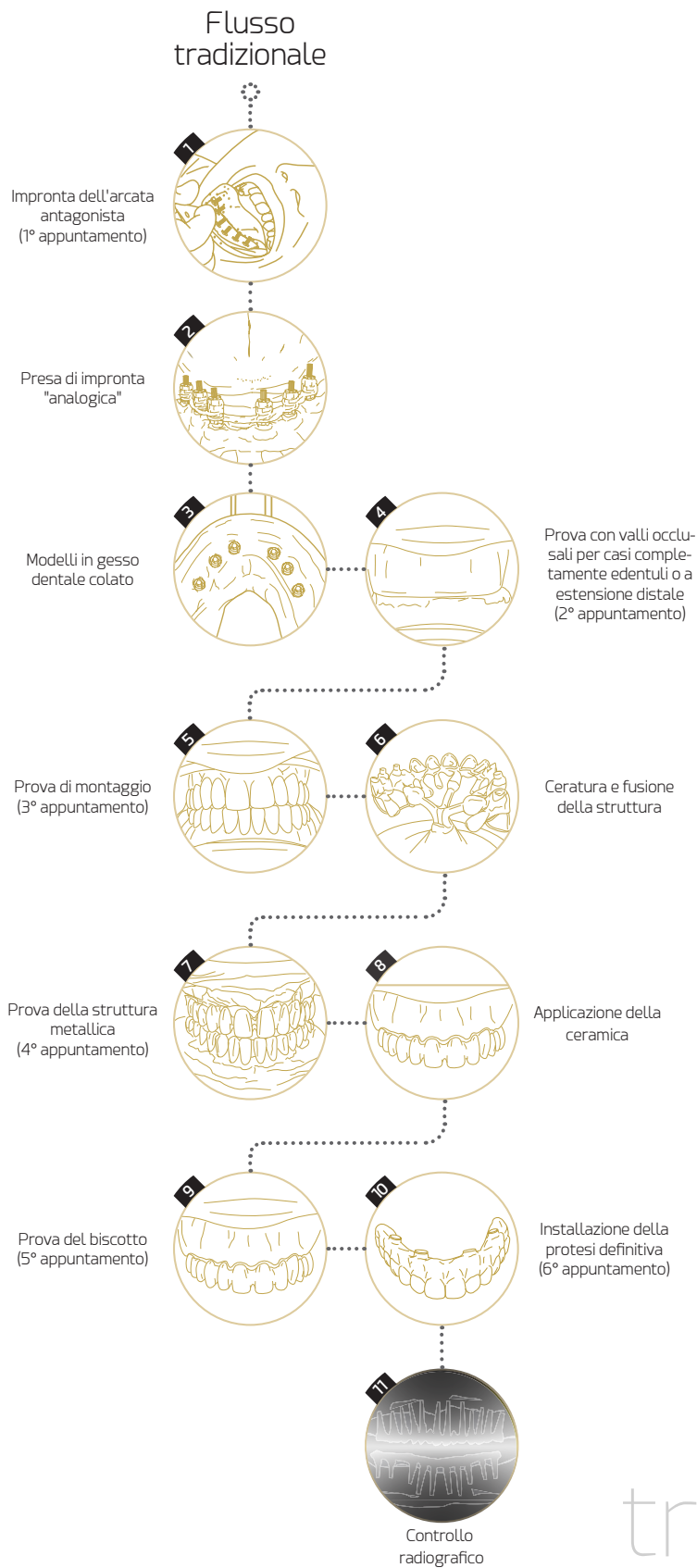


Flusso tradizionale rispetto a ZiaTestOne



ZiaTestOne by Ziacor®

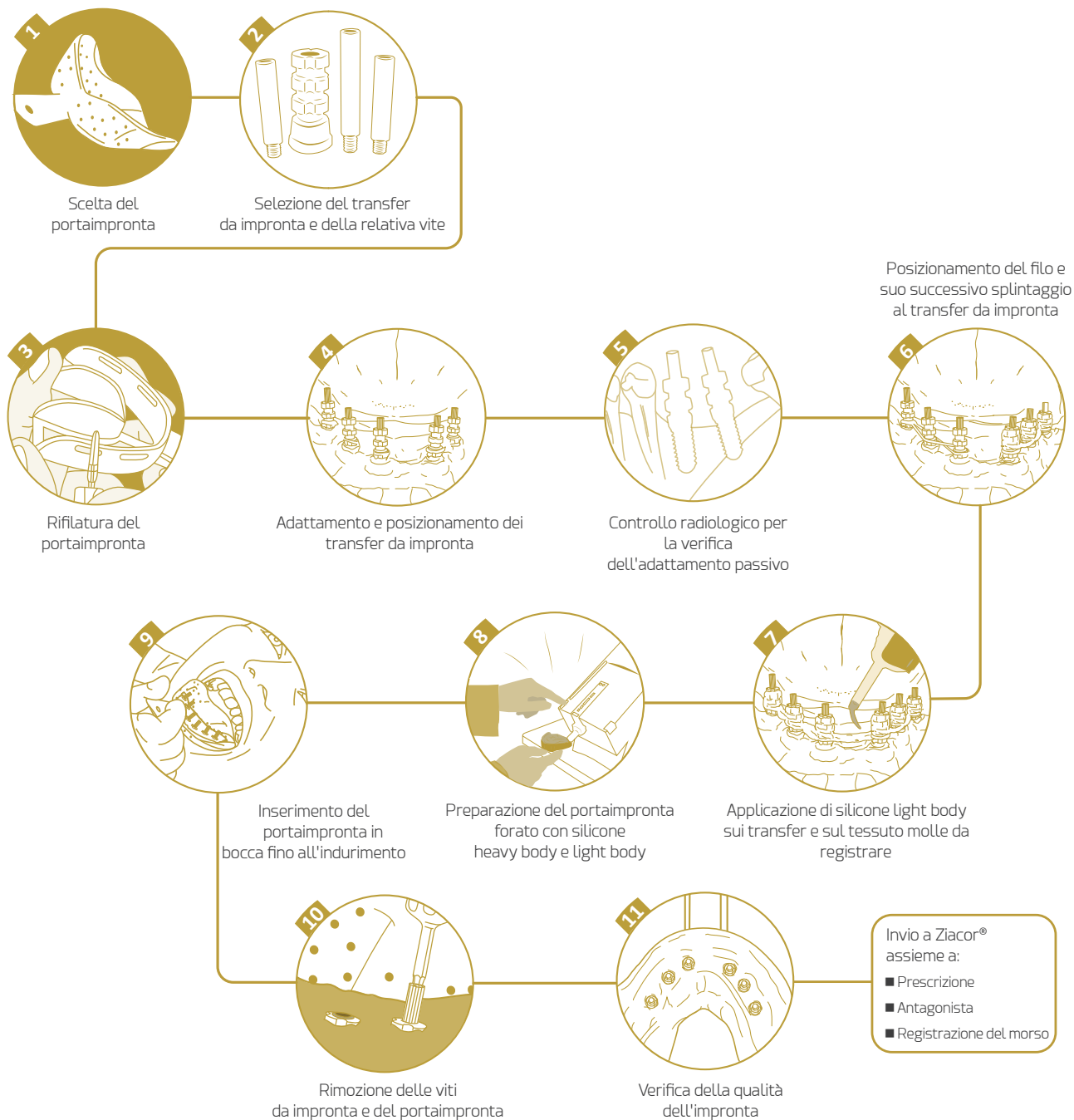
*Per altri processi, consultare il proprio rappresentante commerciale.



Flusso tradizionale rispetto a ZiaTestOne

Flusso tradizionale

Procedura completa per la presa di impronta



Presa di impronta

Requisiti minimi

- **1. Scelta del portaimpronta.** Selezionare il portaimpronta corretto in base alle dimensioni dell'arcata, così come alla posizione e al numero di impianti da restaurare. Possibilità di ordinare un portaimpronta individuale (consultare il listino prezzi Ziacor®).^[1]
- **2. Selezione dei transfer da impronta e delle viti.** Il transfer da impronta e la relativa vite (normale o corta) si devono scegliere in base alla dimensione verticale del rapporto intermascellare e all'apertura orale del paziente. Sono disponibili viti da impronta con sporgenza dal transfer di 0, 3, 6 e 9 mm.
- **3. Rifilatura del portaimpronta.** Forare il portaimpronta in modo tale che non impedisca la fuoriuscita e la vista delle viti durante la presa di impronta.
- **4. Posizionamento e adattamento dei transfer da impronta.** Inserire i transfer da impronta selezionati e fissarli agli impianti con le rispettive viti, quindi verificare l'adattamento, controllando che i transfer non presentino micromovimenti (rotazioni e movimenti verticali).
- **5. Controllo radiografico per la verifica dell'adattamento passivo.** Esecuzione di radiografie di controllo per verificare l'adattamento passivo tra il transfer da impronta e l'impianto. Se si osserva un adattamento passivo non corretto, ripetere i passaggi 4 e 5 seguiti da un nuovo controllo radiografico.
- **6. Posizionamento del filo e suo successivo splintaggio al transfer da impronta.** Posizionare il filo in modo da unire i transfer da impronta; si può splintare con Patern Resin® o Pi-Ku-Plast®. Successivamente si esegue un taglio per allentare la tensione causata dalla contrazione e si conclude ricongiungendo il tutto con il materiale utilizzato.^{[2][3]}
- **7. Applicazione di silicone light body sui transfer e sul tessuto molle da registrare.** Applicare il silicone light body tipo VIRTUAL LIGHT BODY di Ivoclar® o un prodotto simile attorno al transfer, prestando particolare attenzione ad applicarne uno strato sottile nella zona più vicina alla gengiva. In questo modo, applicare il silicone light body sul tessuto molle a contatto con il transfer da impronta al fine di ottenere un dettaglio maggiore.^[4]
- **8. Preparazione del portaimpronta forato con silicone heavy body e light body.** Preparare il portaimpronta forato e riempirlo con silicone heavy body tipo VIRTUAL PUTTY di Ivoclar® o un prodotto simile; aggiungere anche silicone light body nelle zone di dettaglio del portaimpronta per realizzare l'impronta (tecnica a sandwich).^[5]
- **9. Inserimento del portaimpronta in bocca fino all'indurimento.** Inserire il portaimpronta prestando particolare attenzione affinché le viti da impronta rimangano visibili e possano fuoriuscire attraverso le zone forate. Attendere l'indurimento completo.
- **10. Rimuovere le viti da impronta e quindi il portaimpronta.** Utilizzando un cacciavite, allentare le viti da impronta e assicurarsi di estrarle tutte senza trattenerne nessuna, quindi procedere alla rimozione del portaimpronta con i cilindri al suo interno.
- **11. Verificare la qualità dell'impronta.** Verificare che la registrazione dell'impronta sia priva di bolle e imperfezioni quali deformazioni, strappi o lacerazioni del materiale. In caso contrario, ripetere la procedura dal punto 4. Una volta che la presa di impronta è corretta, allegare la prescrizione, l'antagonista, la registrazione del morso e inviarli a Ziacor®.^{[6][7]}

Nota: questi requisiti minimi prevedono sempre protesi su 2 o più impianti. Per le protesi realizzate su 4 o più impianti, si effettuerà una prova di passività indipendentemente dal fatto che siano stati soddisfatti questi requisiti minimi durante la presa di impronta.

Bibliografia

[1] La tecnica di impronta splintata è più precisa per pazienti parzialmente e completamente edentuli. La tecnica a portaimpronta aperto è più precisa di quella con portaimpronta chiuso per pazienti completamente edentuli...

Papaspyridakos P, Chen CJ, Gallucci GO, Doukoudakis A, Weber HP, Chronopoulos V.

[1] Accuracy of implant impressions for partially and completely edentulous patients: a systematic review.

Int J Oral Maxillofac Implants. 2014 Jul-Aug;29(4):836-45. doi: 10.11607/jomi.3625.

[2] In pubblicazioni recenti, la tecnica diretta o di splintaggio ha mostrato risultati più precisi rispetto alla tecnica indiretta o non indicizzata.

Kim JH1, Kim KR2, Kim S3.

[2] Critical appraisal of implant impression accuracies: A systematic review.

J Prosthet Dent. 2015 Aug;114(2):185-92.e1. doi: 10.1016/j.prosdent.2015.02.005. Epub 2015 Apr 30.

[3] La tecnica di impronta con riposizionamento a livello implantare può produrre risultati meno prevedibili rispetto alla tecnica di pick-up a livello di abutment. La scelta del materiale da impronta non ha comportato una differenza significativa.

Daoudi MF1, Setchell DJ, Searson LJ.

[3] A laboratory investigation of the accuracy of two impression techniques for single-tooth implants.

Int J Prosthodont. 2001 Mar-Apr;14(2):152-8. PMID:11843452

[4] L'uso di materiali iniettabili che formano una matrice espandibile per provocare la retrazione gengivale consente un'efficace esposizione delle linee di finitura della preparazione ed è indicato in molte situazioni per i metodi di impronta tradizionali o per le impronte digitali con progettazione assistita da computer (Computer-Aided Designing, CAD) e produzione assistita da computer (Computer-Aided Manufacturing, CAM).

Bennani V1, Schwass D, Chandler N.

[4] Gingival retraction techniques for implants versus teeth: current status.

J Am Dent Assoc. 2008 Oct;139(10):1354-63. PMID: 18832271

[5] La maggior parte delle evidenze indica che il polivinilsilossano (PVS) e il polietere (PE) sono i materiali da impronta più precisi per situazioni di impianti multipli su pazienti edentuli, senza un chiaro vantaggio di uno sull'altro.

Baig MR.

[5] Accuracy of impressions of multiple implants in the edentulous arch: a systematic review.

Int J Oral Maxillofac Implants. 2014 Jul-Aug;29(4):869-80. doi: 10.11607/jomi.3233.

[6] La precisione dell'impronta a livello implantare può essere influenzata da una serie di variabili (tipo di connessione dell'impianto, progettazione della connessione, disparallelismo tra impianti multipli, materiale da impronta e tecnica impiegata).

Gracis S1, Michalakakis K, Vigolo P, Vult von Steyern P, Zwahlen M, Sailer I.

[6] Internal vs. external connections for abutments/reconstructions: a systematic review.

Clin Oral Implants Res. 2012 Oct;23 Suppl 6:202-16. doi: 10.1111/j.1600-0501.2012.02556.x.

[7] Le tecniche di impronta digitale sono più rapide e possono ridurre il tempo operativo. Nelle impronte ad arcata completa, i metodi di impronta tradizionali hanno dato come risultato una maggiore precisione rispetto alle impronte digitali.

Ahlholm P1, Sipilä K1,2,3,4,5, Vallittu P6,7,8, Jakonen M9, Kotiranta U1,10.

[7] Digital Versus Conventional Impressions in Fixed Prosthodontics: A Review.

J Prosthodont. 2016 Aug 2. doi: 10.1111/jopr.12527. [Pubblicazione elettronica precedente alla versione cartacea]

Stampa 3D

Ziacor® utilizza PolyJet 3E, ideale per poter intervenire in modo affidabile in qualsiasi tipo di lavorazione.

Sistema ottico ad ampio raggio che utilizza un laser di precisione guidato da galvanometri per ottenere dettagli straordinari e una risoluzione professionale.

Materiali specializzati per il settore odontoiatrico, resine dentali (biocompatibili) che consentono di realizzare modelli per corone e ponti, guide chirurgiche, mascherine e retainer con un'accuratezza incredibile.

Modelli 3D

Bordi ben definiti, contatti precisi e uniformi con valori di tolleranza così ridotti da rendere possibile l'inserimento delle matrici rimovibili con un adattamento su misura. Finitura liscia color ocra, che facilita la chiara visualizzazione del modello durante la produzione.

Guide chirurgiche

Elemento di supporto per l'inserimento degli impianti in modo guidato e prevedibile, con il miglior risultato clinico possibile. Materiale biocompatibile di Classe I che, assieme a un'autoclave di sterilizzazione, consente di ottenere guide odontoiatriche progettate digitalmente.

Mascherine, retainer e ortodonzia

Elevata resistenza alle fratture, all'usura e biocompatibilità di Classe II. Per garantire la durata e la resistenza necessarie alla produzione degli elementi finali. Proprietà meccaniche ottimali. Questa resina è ideale per stampare direttamente mascherine, retainer e altri dispositivi ortodontici con una finitura traslucida.

La stampa 3D è arrivata per promuovere i servizi forniti in modo più preciso, rapido ed economico.



Garanzia

Per Ziacor® CAD-CAM è prioritario selezionare materiali di alta qualità per far sì che tutte le riabilitazioni abbiano successo. A tal fine, vengono utilizzati materiali di marchi riconosciuti a livello internazionale per la loro biocompatibilità e qualità.

Il nostro impegno verso il cliente si concretizza in una copertura di garanzia di 5 anni contro la rottura della struttura per la maggior parte dei materiali, fatta eccezione per quelle realizzate in PEEK, che hanno una garanzia di 3 anni, e di 1 anno per ceramiche, resine e compositi.

Per i restauri provvisori realizzati con PMMA la copertura di garanzia è di 6 mesi.

Vedere le condizioni generali di accesso alla garanzia per i prodotti Ziacor® CAD-CAM.

Qualità certificata

Nell'ambito dell'impegno per la qualità, Ziacor CAD-CAM SLU ha sviluppato una serie di protocolli con l'obiettivo di applicarli in tutte le sezioni del laboratorio. Questi protocolli sono rivisti e applicati da tutto il personale di Ziacor CAD-CAM SLU, garantendo così una finitura uniforme in ogni singola protesi che realizziamo.

L'applicazione di questi protocolli nel processo produttivo ha permesso a Ziacor CAD-CAM SLU di ottenere la certificazione di qualità ISO 13485 dopo aver superato le relative verifiche, offrendo così a tutti i propri clienti la garanzia di un risultato ottimale e affidabile in tutte le fasi di realizzazione delle protesi.

GARANZIE





QUALITÀ CERTIFICATA

Materiali di altissima qualità

Cromo-Cobalto (fresato)



Cromo-Cobalto (sinterizzato)



Titanio grado 5



Zirconio



PMMA



PEEK



Disilicato di litio



Ceramiche



Compositi



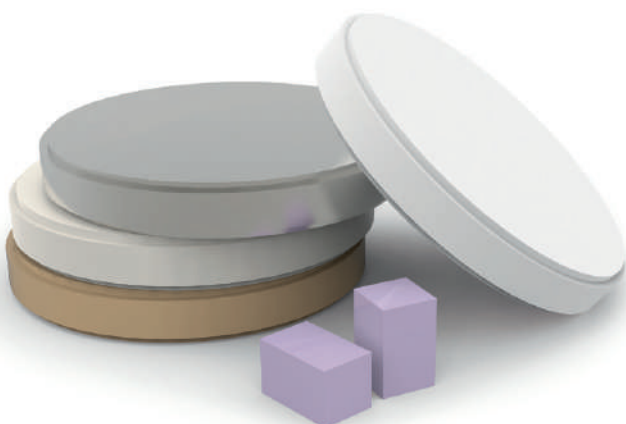
Resina



Ziacor® seleziona i materiali e le attrezzature dei fabbricanti più importanti e consolidati del settore. Per maggiori informazioni al riguardo, rivolgersi al proprio rappresentante commerciale.

Materiali

Materiali per tutti i restauri



Contenuto

Cromo-Cobalto lavorato	14	PMMA	18
Cromo-Cobalto sinterizzato	15	PEEK	19
Titanio grado 5	16	Disilicato di litio	20
Zirconio	17	Finiture, ceramica, composito e resina	21



Cromo-Cobalto Lavorato

Base di Cromo-Cobalto, privo di nichel, berillio e con elevata resistenza alla corrosione e alla torsione.
Fabbricato secondo la normativa DIN EN ISO 22674:2006, Tipo 5.

Caratteristiche principali

Possono essere utilizzati tutti i materiali di rivestimento disponibili in commercio progettati per l'uso con Cromo-Cobalto.

100% biocompatibile.

Eccellenti proprietà meccaniche.

Alta qualità nelle finiture superficiali.

Elevata resistenza meccanica.

Elevata resistenza alla corrosione.

Coefficiente di espansione termica CTE di 14 µm/mK.

Per ottenere il successo clinico a lungo termine, seguire le raccomandazioni e le istruzioni per l'uso del fabbricante del materiale di rivestimento e del Cr-Co.



Limitazioni

L'altezza massima dei restauri non deve superare i 22 mm.

Angolazione massima 25°

Proprietà

Resistenza alla trazione	1050 MPa
Limite di snervamento	550-600 MPa
Allungamento	Min. 25%
Durezza HV10	ca. 275
Modulo di elasticità a 20 °C	245 GPa
Densità	8,3 g/cm³
Coefficiente di espansione termica	14 µm/mK
Temperatura di fusione	1420 °C

Composizione

Cobalto [Co]	60%
Cromo [Cr]	29%
Tungsteno [W]	9%
Manganese [Mn]	0,25%
Ferro [Fe]	0,15%
Silicio [Si]	1,45%
Carbonio [C]	0,01%
Nichel [Ni]	<0,10%



Cr-Co
Sinterizzato

Cromo-Cobalto Sinterizzato

Particelle metalliche delle dimensioni comprese tra 10 e 30 micrometri, base di Cromo-Cobalto, privo di nichel, berillio e gallio. Finiture e texture di alta qualità.

Caratteristiche principali

Possono essere utilizzati tutti i materiali di rivestimento disponibili in commercio progettati per l'uso con Cromo-Cobalto.

100% biocompatibile.

Garanzia di finiture e geometrie complesse.

Eccellenti proprietà meccaniche garantite mediante trattamento termico.

Elevata adesione alla ceramica.

Elevata adesione al moncone naturale nei lavori con cementazione.

Coefficiente di espansione termica CTE di $14,1 \times 10^{-6} \text{ K}^{-1}$.

Per ottenere il successo clinico a lungo termine, seguire le raccomandazioni e le istruzioni per l'uso del fabbricante del materiale di rivestimento e del Cr-Co.



Limitazioni

Non esiste nessuna limitazione in altezza.

Angolazione massima 30°

Proprietà

Densità	8,5 g/cm ³
Resistenza alla trazione	1030 MPa
Durezza HV10	360
Duttilità	12%-8%
Modulo di elasticità a 20 °C	Ca. 210 GPa
Intervallo di fusione	1370-1420 °C
Coefficiente di espansione termica	14 µm/mK

Composizione

Cobalto [Co]	63,9%
Cromo [Cr]	24,7%
Tungsteno [W]	5,4%
Manganese [Mn]	5,0%
Silicio [Si]	1,0%



Titanio grado 5

Base di Titanio, con una composizione di Al (alluminio) e V (vanadio) ed elevata resistenza alla corrosione e alla torsione. L'elevato contenuto di ossigeno conferisce eccellenti proprietà meccaniche.

Caratteristiche principali

100% biocompatibile.

Ideale per pazienti allergici.

Coefficiente di espansione termica CTE di 10,3 $\mu\text{m}/\text{mK}$.

Alta qualità nelle finiture superficiali.

Elevata resistenza meccanica.

Elevata resistenza alla corrosione.

Possono essere utilizzati tutti i materiali di rivestimento disponibili in commercio progettati per essere usati con il titanio.

Per ottenere il successo clinico a lungo termine, seguire le raccomandazioni e le istruzioni per l'uso del fabbricante del materiale di rivestimento e del titanio.

Limitazioni

L'altezza massima dei restauri non deve superare i 22 mm.

Angolazione massima 25°



Proprietà

Resistenza alla trazione	Min. 860 MPa
Limite di snervamento	Min. 760 MPa
Durezza HV10	280-330
Modulo di elasticità a 20 °C	110 GPa
Densità	4,4 g/cm ³
Coefficiente di espansione termica	10,3 $\mu\text{m}/\text{mK}$
Temperatura di fusione	1650 °C

Composizione

Titanio [Ti]	90%
Alluminio [Al]	5,5%-6,5%
Vanadio [V]	3,5%-4,5%
Ferro [Fe]	<0,25%
Ossigeno [O]	<0,13%
Idrogeno [H]	<0,012%
Carbonio [C]	<0,08%
Azoto [N]	<0,05%



Zr
Zirconio

Zirconio

Base di Zirconio pressato isostaticamente. Viene considerato "green". È caratterizzato da maggiore densità e uniformità, il che conferisce eccellenti proprietà al pezzo cotto con valori di resistenza meccanica e chimica fino al 15% superiori a quelli ottenuti in un pezzo stampato assialmente. Materiale 100% biocompatibile (con certificati di biocompatibilità e citotossicità a garanzia). Caratteristiche estetiche e su misura.

Uno dei vantaggi che ci differenziano dagli altri centri di fresatura è che si può scegliere tra diversi tipi di zirconio, a seconda della traslucenza desiderata per il restauro:

Zirconio Normale-Traslucido (Durezza elevata).

Zirconio Extra-Traslucido multistrato (Durezza e traslucenza elevate).

Questo materiale si contraddistingue per la conducibilità della luce naturale ed è fabbricato secondo la norma ISO 13356.

Caratteristiche principali

Possono essere utilizzati tutti i materiali di rivestimento disponibili in commercio progettati per l'uso con lo Zirconio. Per ottenere il successo clinico a lungo termine, seguire le raccomandazioni e le istruzioni per l'uso del fabbricante del materiale di rivestimento e dello Zirconio.



Limitazioni

L'altezza massima dei restauri non deve superare i 22 mm.

Angolazione massima 30°

Proprietà

Dimensione delle particelle	0,6 µm
Dimensione del granulo	55-60 µm
Densità	1,2-1,35 g/cm³
Densità di sinterizzazione	6,06 g/cm³
Resistenza alla flessione	1.200-900 MPa
Durezza HV10	1250
Temperatura di sinterizzazione	1500 °C

Composizione

Diossido di zirconio [ZrO ₂]	88%-96%
Ossido di ittrio [Y ₂ O ₃]	8,15%
Triossido di afnio [Hf ₂ O ₃]	<5%
Triossido di alluminio [Al ₂ O ₃]	<0,25%
Diossido di silicio [SiO ₂]	<0,02%
Triossido di ferro [Fe ₂ O ₃]	<0,01%
Ossido di sodio [Na ₂ O]	<0,04%



PMMA Polimetilmetacrilato

Base di polimetilmetacrilato.
Ideale per protesi dentali provvisorie.

Disco di PMMA monocoloro, composto da resine acriliche fabbricate con materiali di nanotecnologia OMC (ceramiche modificate organicamente).

Garantisce un'elevata resistenza meccanica, chimica e all'abrasione.

Caratteristiche principali

Ideale per corone, ponti, inlay-onlay e protesi provvisorie di lunga durata.

Resistenza alla flessione superiore a 100 MPa.

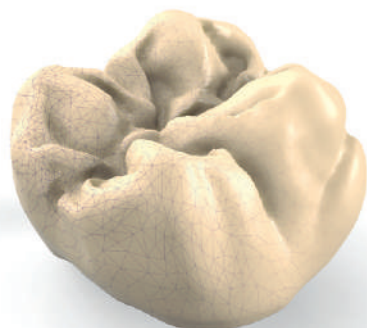
Fluorescenza naturale.

100% biocompatibile.

Colore e traslucenza.

Resistenza alla deviazione.

Colore molto stabile.



Limitazioni

L'altezza massima dei restauri non deve superare i 22 mm.
Nei restauri diretti sull'impianto, usare le interfacce.

Proprietà

Modulo di elasticità	>2200 MPa
Resistenza alla flessione	>100 MPa
Resistenza alla trazione	>75 MPa
Durezza di Vickers (0,05/10)	>135
Assorbimento dell'acqua ISO 10477	<20 ug/mm ³
Solubilità in acqua	<0,8 ug/mm ³

Composizione

Polimetacrilato di metile
Pigmenti atossici



PEEK

Polieterechetone

Base di polieterechetone.

Si tratta di un disco realizzato con la tecnologia più avanzata: polietere etere chetone.

Materiale 100% biocompatibile (con certificati di biocompatibilità e citotossicità a garanzia).

Caratteristiche principali

0% di porosità.

Ideale per pazienti allergici.

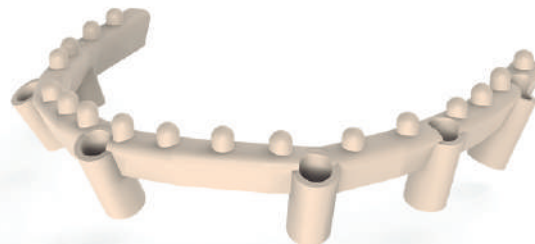
Ideale per sottostrutture e abutment.

La somiglianza con l'osso lo rende ideale per strutture di grandi dimensioni.

Riduzione del peso della protesi.

Migliore integrazione delle funzioni masticatorie.

Rivestibile con compositi convenzionali, acrilici e ceramica iniettata.



Limitazioni

L'altezza massima dei restauri non deve superare i 22 mm.

Angolazione massima 30°

Nei restauri diretti sull'impianto, usare le interfacce.

Proprietà

Resistenza alla trazione	115 MPa
Allungamento alla trazione	5%
Resistenza alla flessione	116 MPa
Modulo di flessione	4000 MPa
Densità	1,32 g/cm ³
Limite di assorbimento [32,0 ug/mm ³]	1,7 ug/mm ³
Limite di solubilità [5,0 ug/mm ³]	0,1 ug/mm ³



Disilicato di litio

La vetroceramica a base di disilicato di litio (LS2) è particolarmente indicata per la fabbricazione di restauri monolitici. Questa ceramica innovativa fornisce risultati altamente estetici e, se confrontata con altre vetroceramiche, dimostra una resistenza da 2,5 a 3 volte superiore.

Data l'elevata resistenza di 360-400 MPa, i restauri offrono opzioni di cementazione flessibili.

Caratteristiche principali

- Faccette.
- Inlay e onlay mini-invasivi.
- Corone cementate.
- Tonalità naturale per soluzioni altamente estetiche.
- Restauri durevoli grazie all'elevata resistenza.
- Preparazione mini-invasiva per un trattamento delicato sulla struttura del dente.
- Uso versatile e gamma completa di indicazioni.
- Estetica naturale, indipendentemente dalla tonalità della preparazione.

Limitazioni

- Nei restauri diretti sull'impianto, usare le interfacce.
- Angolazione massima 30°

Proprietà

Resistenza alla flessione	360 MPa
Resistenza alla rottura	2,2 MPa √m
Modulo di flessione	95 GPa
Densità	5,8 GPa
Limite di assorbimento [32,0 ug/mm ³]	40 μm/cm ²
Limite di solubilità [5,0 ug/mm ³]	850 °C

Composizione

Diossido di silicio [SiO₂]
 Ossido di litio [Li₂O]
 Ossido di potassio [K₂O]
 Ossido di magnesio [MgO]
 Triossido di alluminio [Al₂O₃]
 Pentossido di fosforo [P₂O₅]

Finiture

Una volta realizzate le strutture, procediamo alla diversa presentazione dei materiali di finitura delle protesi.

Ceramiche

Ceramica di eccezionale durata ed estetica. Materiale che produce colori brillanti e vivi, sviluppati con l'applicazione della nanotecnologia. Materiale di eccellente durata che può essere utilizzato sia per un singolo elemento che per i ponti.



Ceramica

Composito

Composito da laboratorio puramente fotopolimerizzabile con micro-filler opalescente, per restauri dentali, con e senza struttura. Il filler inorganico opalescente offre benefici ottimali in termini di abrasione, pigmentazione, lavorazione e lucentezza della superficie.



Composito

Resina

Resina autopolimerizzabile per protesi dentali realizzata in laboratorio per protesi parziali, riparazioni ed estensioni, modellazione di bordi e allineatori indiretti. Può essere colata per le protesi fisse e rimovibili.

Materiale privo di cadmio. Basso contenuto di monomero residuo per una migliore tollerabilità da parte della mucosa. Colore stabile grazie al sistema catalitico.



Resina

Un sistema adatto a tutte le riabilitazioni orali

Grazie al sistema Ziacor® CAD-CAM le soluzioni protesiche possono essere realizzate nelle diverse tonalità dei denti naturali. Si realizzano protesi personalizzate dirette sull'impianto o con Ti-Base ZiaCam, oppure su abutment, strutture, monconi o denti. Offriamo un'ampia scelta di soluzioni protesiche:

- ▶ Corone anatomiche
- ▶ Onlay
- ▶ Inlay
- ▶ Corone con fissaggio cementato
- ▶ Corone con fissaggio a vite
- ▶ Barre personalizzate
- ▶ Protesi ibride con finitura in resina
- ▶ Protesi ibride con flangia e finitura in composito

Servizi

- Garanzia fino a 5 anni sui restauri permanenti. La garanzia è valida se è stato seguito il protocollo operativo di Ziacor®, consultabile sul sito web dell'azienda.
- Condizioni generali di accesso alla garanzia sui prodotti Ziacor® CAD-CAM.
- Supporto, guida e assistenza tecnica. Chiarimento di qualsiasi dubbio sui materiali e guida alle procedure.
- Siamo presenti sull'intero territorio nazionale. Con l'invio del file .stl, la consegna della struttura sarà effettuata entro un termine massimo di 24 ore per i lavori fresati (a eccezione dello zirconio) e di 48 ore per i lavori fresati in zirconio o sinterizzati.
- Termine massimo di 96 ore per consegna di scansione, progettazione e fabbricazione di strutture metalliche.



Riabilitazioni orali

Adatto a tutte le riabilitazioni orali

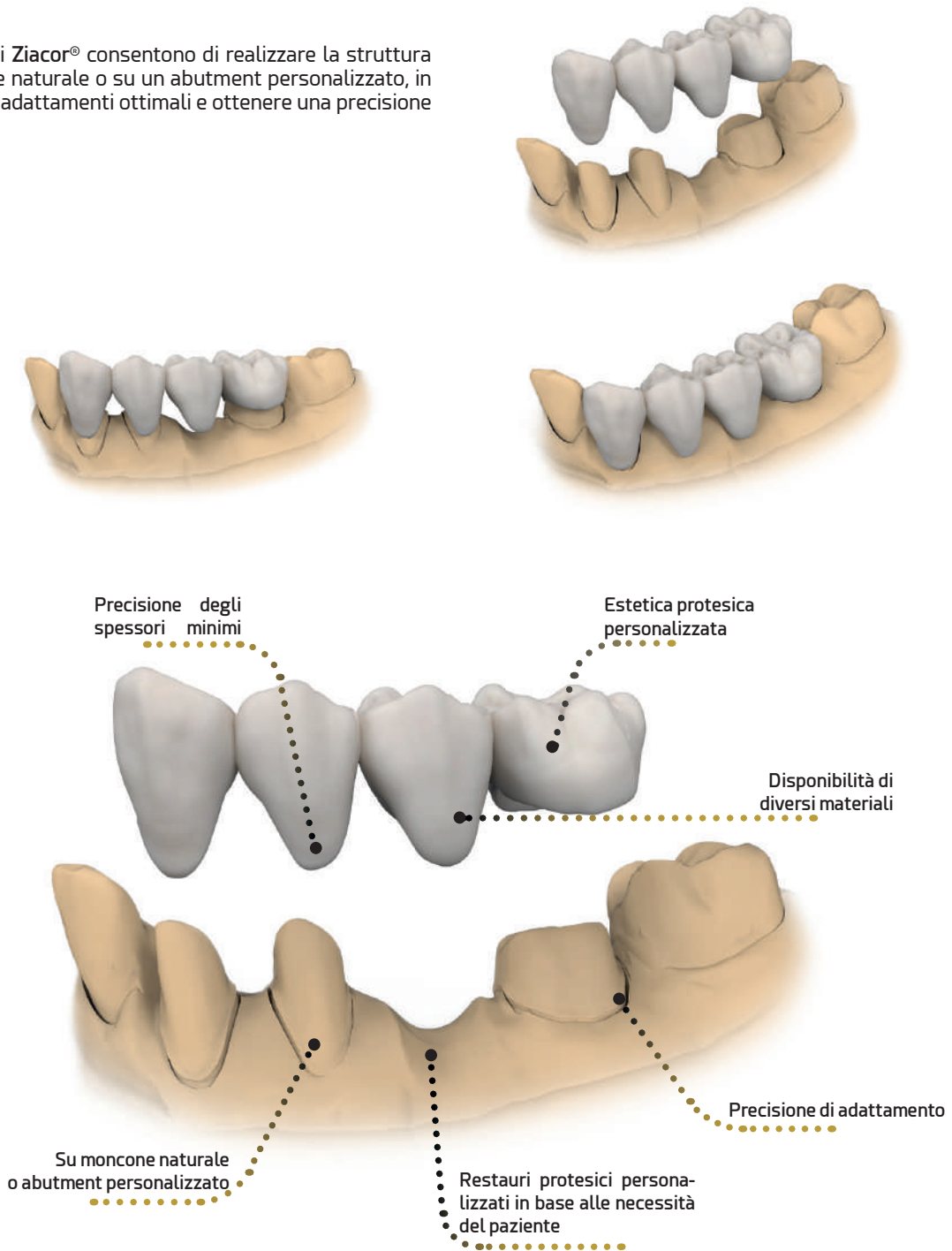


Contenuto

Fissaggio cementato su moncone naturale	24
Fissaggio a vite su impianto	25
Soluzioni specifiche	26

Fissaggio cementato su moncone naturale

Le nostre soluzioni Ziacor® consentono di realizzare la struttura protesica sul dente naturale o su un abutment personalizzato, in modo da garantire adattamenti ottimali e ottenere una precisione elevata.



Immagini basate su restauri reali



Fissaggio a vite su impianto

Le nostre soluzioni Ziacor® consentono di realizzare la struttura protesica direttamente sull'impianto con adattamenti ottimali mediante il sistema di lavorazione o fresatura e sinterizzazione laser.

Fissaggio a vite su impianto

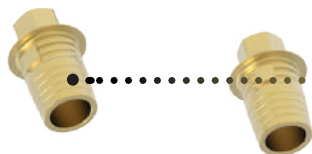
Compatibilità con diversi marchi di impianti

Ziacor® dispone di un'ampia gamma di librerie dei marchi principali



Restauri protesici personalizzati

in base alle esigenze del paziente



Precisione di adattamento

Adattamenti inferiori a 10 micron



Precisione dei colori di rivestimento

Uniformità di finitura del materiale estetico

Materiali

Disponibili in diversi materiali



Soluzioni specifiche

Il sistema Ziacor® offre la possibilità di selezionare tra la lavorazione (Cr-Co, Ti, Peek, Zr, e.max o PMMA) e la fresatura/sinterizzazione laser (Cr-Co).



VITE
Per la regolazione dello scanbody (scansione)



SCANBODY
Fabbricato in PEEK e progettato per una scansione ottimale a livello intra o extraorale



Impianto con connessione interna Zinic®



Programma di servizi

Elenco dei prodotti Ziacor®

Panoramica delle riabilitazioni e delle possibili combinazioni



Contenuto

Corona cementata stratificata	28	Protesi ibrida estetica con finitura in nanocomposito su impianto	29
Corona diretta sull'impianto stratificata	28	Sovrastruttura con finitura per Kirator	29
Corona diretta su Ti-Base stratificata	28	Barra microfresata per abutment Kirator	29
Pontico stratificato	28	Protesi completa acrilica rimovibile	29
Faccetta stratificata	28	Abutment personalizzato diretto su Ti-Base	29
Corona cementata monolitica	28	Protesi provvisoria PMMA	29
Corona diretta su Ti-Base monolitica	28	Protesi ibrida acrilica con finitura su impianto	29
Pontico monolitico	28	Overdenture acrilica con sovrastruttura per barra	29
Faccetta monolitica	28	Panoramica delle riabilitazioni e delle possibili combinazioni	30
Intarsio monolitico	29		
Abutment personalizzato diretto su impianto	29		

Elenco dei prodotti Ziacor®

Corona cementata stratificata

(include personalizzazione, progettazione, struttura e ceramica)



	Tradizionale	STL
Cr-Co Fresato e sinterizzato	CCECRS1	CCECRS2
Cr-Co/Titanio Fresato	CCECRF1/CCET11	CCECRF2/CCET12
Zirconio Traslucido	CCEZIRT1	CCEZIRT2
Zirconio Multistrato	CCEZIRM1	CCEZIRM2
PEEK	CCEPEK1	CCEPEK2
E-MAX Iniettato	CCEMAX11	CCEMAX12
E-MAX Fresato	CCEMAXF1	CCEMAXF2

Faccetta stratificata

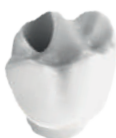
(include personalizzazione, progettazione, struttura e ceramica)



	Tradizionale	STL
E-MAX Iniettato	CAEMAX11	CAEMAX12
E-MAX Fresato	CAEMAXF1	CAEMAXF2

Corona diretta sull'impianto stratificata

(include progettazione, struttura e ceramica)



	Tradizionale	STL
Cr-Co Fresato e sinterizzato	CIECRS1	CIECRS2
Cr-Co/Titanio Fresato	CIECRF1/CIET11	CIECRF2/CIET12

Corona diretta su Ti-Base stratificata

(include progettazione, struttura, ceramica, Ti-Base e vite Kiran)



	Tradizionale	STL
Zirconio Traslucido	CTEZIRT1	CTEZIRT2
Zirconio Multistrato	CTEZIRM1	CTEZIRM2
PEEK	CTEPEK1	CTEPEK2
E-MAX Fresato	CTEMAXF1	CTEMAXF2

Corona cementata monolitica

(include personalizzazione, progettazione e finitura)



	Tradizionale	STL
Zirconio Traslucido	CCMZIRT1	CCMZIRT2
Zirconio Multistrato	CCMZIRF1	CCMZIRF2
E-MAX Iniettato	CCMMAX11	CCMMAX12
E-MAX Fresato	CCMMAXF1	CCMMAXF2

Corona diretta su Ti-Base monolitica

(include progettazione, finitura, Ti-Base e vite Kiran)



	Tradizionale	STL
Zirconio Traslucido	CTMZIRT1	CTMZIRT2
Zirconio Multistrato	CTMZIRM1	CTMZIRM2
E-MAX Fresato	CTMMAXF1	CTMMAXF2

Pontico monolitico

(include progettazione e finitura)



	Tradizionale	STL
Zirconio Traslucido	CPMZIRT1	CPMZIRT1
Zirconio Multistrato	CPMZIRM1	CPMZIRM1
E-MAX Iniettato	CPMMAX11	CPMMAX11
E-MAX Fresato	CPMMAXF1	CPMMAXF1

Pontico stratificato

(include progettazione, struttura e ceramica)



	Tradizionale	STL
Cr-Co Fresato e sinterizzato	CPECRS1	CPECRS1
Cr-Co/Titanio Fresato	CPECRF1/CPET11	CPECRF1/CPET11
Zirconio Traslucido	CPEZIRT1	CPEZIRT1
Zirconio Multistrato	CPEZIRM1	CPEZIRM1
PEEK	CPEPEK1	CPEPEK1
E-MAX Iniettato	CPEMAX11	CPEMAX11
E-MAX Fresato	CPEMAXF1	CPEMAXF1

Faccetta monolitica

(include personalizzazione, progettazione e finitura)

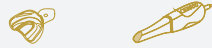


	Tradizionale	STL
E-MAX Fresato	CAMMAXF1	CAMMAXF2

Elenco dei prodotti Ziacor®

Intarsio monolitico

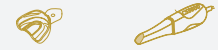
(include personalizzazione, progettazione e finitura)



	Tradizionale	STL
Zirconio Traslucido	INMZIRT1	INMZIRT2
Zirconio Multistrato	INMZIRM1	INMZIRM2
E-MAX Fresato	INMMAXF1	INMMAXF2

Abutment personalizzato diretto su Ti-Base

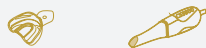
(include chiave di posizionamento, progettazione, Ti-Base e vite Kiran)



	Tradizionale	STL
Zirconio Traslucido	PTZIRT1	PTZIRT2
PEEK	PTPEK1	PTPEK2

Abutment personalizzato diretto sull'impianto

(include chiave di posizionamento e progettazione)



	Tradizionale	STL
Cr-Co Fresato e sinterizzato	PICRS1	PICRS2
Cr-Co/Titanio Fresato	PICRF1/PIT11	PICRF2/PIT12

Protesi provvisoria PMMA

(include personalizzazione, progettazione, struttura e finitura)



	Tradizionale/STL
Corona PMMA Ti-Base	CTMPM1
Cementata/Pontico 1 - 2 elementi	CCMPM12
Cementata/Pontico 3 - 4 elementi	CCMPM34
Cementata/Pontico 5 - 6 elementi	CCMPM56
Cementata/Pontico 7 - 8 elementi	CCMPM78
Cementata/Pontico 9 - 10 elementi	CCMPM910
Cementata/Pontico 11 - 12 elementi	CCMPM1112

Protesi ibrida estetica con finitura in nanocomposito sull'impianto

(12 elementi su 4 impianti; include progettazione, passività, valli occlusali, ZiaTestOne e modello di lavoro)



	Tradizionale/STL
Cr-Co Fresato e sinterizzato	HENCRS1
Cr-Co/Titanio Fresato	HENCRF1/HENTI1
PEEK	HENPEK1
Impianto aggiuntivo	HENPEK1
Elemento aggiuntivo	PIHEN1

Protesi ibrida acrilica con finitura sull'impianto

(su 4 impianti; include progettazione, passività, valli occlusali, prova dei denti e modello di lavoro)



	Tradizionale
Cr-Co Fresato e sinterizzato	HACRS1
Cr-Co/Titanio Fresato	HACRF1/HATI1
Impianto aggiuntivo	IAHA1

Sovrastruttura con finitura per Kirator

Barra microfresata per abutment Kirator

(su 4 impianti; include modello, progettazione, passività, valli occlusali, prova dei denti, 2 abutment Kirator e pacchetti di lavorazione)



	Tradizionale
Sovrastruttura Cr-Co Fresato e sinterizzato	SARKI1
Barra Cr-Co/Titanio Fresato	BFCRK1/BFTIK1
Kirator aggiuntivo (filettatura, abutment e pacchetto di lavorazione inclusi)	PBK11

Overdenture acrilica con sovrastruttura per barra (barra inclusa)

(su 2 impianti; include progettazione, passività, valli occlusali, prova dei denti e modello di lavoro)



	Tradizionale
Cr-Co Fresato e sinterizzato	CRBCRS1
Cr-Co/Titanio Fresato	CRBCRF1/CRBT11
Impianto aggiuntivo	IACRB1

Protesi completa acrilica rimovibile

(include valli occlusali, prova dei denti e modello di lavoro)



	Tradizionale
Superiore (rinforzo metallico)	CARSUP1
Inferiore	CARINF1



Include il modello di lavoro.

Importo applicabile solo alla prima corona (non include l'antagonista).



Non include il modello di lavoro.

Importo applicabile al resto delle corone con presa di impronta tradizionale.

Packaging del prodotto

Base e rivestimento imbottiti per proteggere il prodotto: pensati per evitare imperfezioni e danni durante il trasporto.



Condizioni generali di vendita Ziacor®

CONDIZIONI DI VENDITA PER I PRODOTTI ZIACOR®

MODALITA' D'ORDINE

1. Orari del servizio telefonico

- Dal lunedì al venerdì dalle 8:30 alle 17:00.

2. Richiesta dei prodotti

È possibile effettuare richieste o ordini di prodotti Ziacor® attraverso quattro diverse modalità:

- Telefonando al servizio clienti: **+34 9129184 73**
- Inviando l'ordine via e-mail: pedidos@ziacor.com
- Inviando l'ordine tramite il nostro sito web: www.ziacor.com
- Inviando l'ordine presso la sede di Ziacor® en la calle Búhos, 2 - 28320 Pinto - Madrid - SPAGNA

TEMPI DI CONSEGNA

3. Consegna dei prodotti

I tempi di consegna dei prodotti dipendono dal processo produttivo necessario. Per una richiesta o un ordine di prodotto, sarà considerata data di ricezione la data in cui l'ordine viene ricevuto presso le nostre strutture entro le ore 12:00 attraverso uno dei mezzi indicati al punto 2. Se l'ordine viene ricevuto dopo le ore 12:00, sarà considerato ricevuto il giorno lavorativo successivo. Affinché una richiesta o un ordine siano considerati corretti, dovranno essere accompagnati da tutti gli elementi necessari alla loro realizzazione, nonché dalla relativa prescrizione clinica debitamente compilata.

- Nel caso in cui sia necessario ricevere impronte, modelli di laboratorio o qualsiasi altro materiale per l'esecuzione del lavoro, sarà considerata data di ricezione quella in cui tutti gli elementi necessari saranno stati ricevuti presso le nostre strutture.

RIFACIMENTI

4. Rifacimenti del prodotto

Ziacor® realizza lavorazioni personalizzate sulla base di:

4.1. Invio di un file STL

- Se il prodotto differisce dal file STL fornito, Ziacor® realizzerà un rifacimento senza alcun costo per il cliente. Tale rifacimento sarà effettuato previa analisi della non conformità e relativa accettazione scritta da parte di Ziacor®.
- Se il prodotto corrisponde esattamente al file STL fornito, Ziacor® NON si assume alcun costo per il rifacimento, poiché non si tratta di un difetto di fabbricazione. Tuttavia, Ziacor® applicherà uno sconto del 20% sul prezzo di listino per i rifacimenti di pezzi o prodotti dovuti a motivi non imputabili a Ziacor®.

4.2. Invio di modelli di laboratorio

- Se il prodotto non presenta passività o non si adatta correttamente al modello di laboratorio fornito, Ziacor® realizzerà un rifacimento senza alcun costo per il cliente. Tale rifacimento sarà effettuato previa analisi della non conformità e relativa accettazione scritta da parte di Ziacor®.
- Se il prodotto non presenta passività o non si adatta correttamente in clinica odontoiatrica, ma presenta passività o si adatta correttamente al modello di laboratorio fornito, Ziacor® NON si assume alcun costo per il rifacimento, poiché non si tratta di un difetto di fabbricazione. Tuttavia, Ziacor® applicherà uno sconto del 20% sul prezzo di listino per i rifacimenti di pezzi o prodotti dovuti a motivi non imputabili a Ziacor®.

Note:

- Ziacor® realizza i progetti di strutture e corone seguendo le indicazioni riportate nella prescrizione clinica e le anatomie dentali standard. Il cliente ha il diritto di richiedere una verifica preventiva del progetto indicandolo nella stessa prescrizione clinica. La mancata richiesta di tale verifica preventiva da parte del cliente esonera Ziacor® da qualsiasi responsabilità sui prodotti realizzati.
- Tutti gli elementi o materiali forniti dal cliente per la realizzazione dei prodotti devono essere in perfette condizioni. La garanzia di rifacimento Ziacor® non copre alcun prodotto per il quale il cliente abbia inviato materiale danneggiato o non idoneo.
- I rifacimenti dei prodotti saranno in ogni caso effettuati nei tempi previsti secondo quanto indicato al punto 3, Consegna dei prodotti.

GARANZIE

5. Garanzie

Termini e condizioni:

I prodotti Ziacor® su monconi naturali e impianti sono coperti da garanzia in caso di rottura o difetto di fabbricazione. La garanzia dei prodotti Ziacor® copre esclusivamente i prodotti Ziacor® e non include altri prodotti o costi aggiuntivi.

Note importanti:

- Le protesi Ziacor® non vengono fornite sterili e pertanto devono essere sterilizzate prima dell'utilizzo.
- Ziacor® non sarà responsabile per danni, perdite, ritardi, disservizi o errori nelle spedizioni causati dai corrieri, da terzi o da cause estranee a Ziacor®.
- In caso di danno, perdita o ritardo del prodotto spedito, ciò non comporterà un aumento degli obblighi di Ziacor®. Tuttavia, Ziacor® adotterà, ove possibile, le misure opportune per risolvere il problema in modo rapido ed equo nei confronti del cliente.
- Tutte le spedizioni viaggiano a rischio e pericolo del cliente. Ziacor® non include alcuna copertura assicurativa per il trasporto o la spedizione dei prodotti.
- Ziacor® si riserva il diritto di modificare o aggiornare le presenti Condizioni Generali di Vendita senza preavviso. Le presenti condizioni annullano e sostituiscono tutte le precedenti.
- Ziacor® non potrà essere ritenuta responsabile per eventuali errori tipografici.

Consultare le condizioni generali di garanzia sul sito www.ziacor.com

Di seguito vengono dettagliati i periodi di garanzia di ciascun prodotto in funzione del materiale utilizzato per la sua realizzazione:

GARANZIE		GARANZIA Ziacor®		GARANZIA Ziacor®		GARANZIA Ziacor®		GARANZIA Ziacor®	
		5 ANNI		5 ANNI		5 ANNI		5 ANNI	
		Cr-Co Cromo-Cobalto		Ti Titanio		Zr Zirconia		e.max CAD	
GARANZIA Ziacor®		GARANZIA Ziacor®		GARANZIA Ziacor®		GARANZIA Ziacor®		GARANZIA Ziacor®	
3 ANNI		6 MESI		1 ANNO		1 ANNO		1 ANNO	
PEEK Polietileterchetone		PMMA Polimetilmetacrilato		CERAMICA		COMPOSITO		RESINA	



QUALITÀ CERTIFICATA

Ordine secondo prescrizione medica Ziacor®

*DATI OBBLIGATORI PER L'ESECUZIONE DEL LAVORO

DATI DELLA CLINICA

* Nome della clinica

* Medico

* N. di iscrizione all'Albo

* Data di invio

Schede

DATI DEL PAZIENTE DELLA CLINICA

* N. cartella clinica

Età

Uomo

Donna

Descrizione della prescrizione

IMPORTANTE: indicare l'impianto (produttore, modello e piattaforma) che si desidera riabilitare. Nei casi di riabilitazione multipla è necessaria la solidarizzazione del transfer da impronta.

* Impianto

* Modello * Piattaforma

* Tipo di lavoro:

* Tipo di finitura: * Corona singola * Ponte * Stratificato * Monolitico

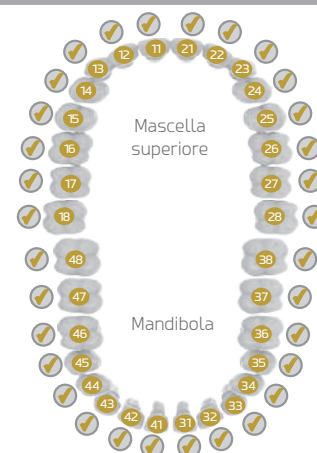
* Tipo di prova: * Finito

* Materiale e processo della protesi richiesta

- | | | |
|---|--|---|
| <input type="radio"/> Zirconia traslucida | <input type="radio"/> Cr-Co sinterofresato | <input type="radio"/> IPS e.max fresato |
| <input type="radio"/> Zirconia extra-traslucida multistrato | <input type="radio"/> Titanio | <input type="radio"/> Nano-composito |
| <input type="radio"/> Cr-Co fresato | <input type="radio"/> PMMA | <input type="radio"/> Scheletrato |
| <input type="radio"/> Resina | <input type="radio"/> PEEK | |

IMPORTANTE: selezionare uno dei materiali

Odontogramma



Area di caratterizzazione

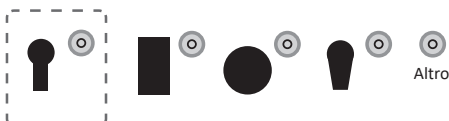
* Colore



Design del pontico



Design della barra



OSSERVAZIONI (Componenti inviati)

IMPORTANTE: in caso di mancata indicazione di un tipo di design specifico, verrà applicato quello predefinito.

IMPORTANTE: le viti e gli analoghi devono essere inviati in buono stato per poter realizzare il lavoro.

Desidero ricevere la revisione del progetto per iscritto; ho già fornito la mia approvazione tramite un altro mezzo.

Desidero confermare il preventivo per iscritto; ho già fornito la mia approvazione tramite un altro mezzo.

NOTA: nel caso in cui il cliente selezioni una delle caselle precedenti, Ziacor CAD-CAM SLU invierà al cliente sia i progetti sia i preventivi a titolo informativo e procederà all'esecuzione del lavoro solo dopo aver ricevuto la conferma del cliente relativamente alle opzioni selezionate.

FIRMA







Ziacor CAD-CAM SLU
Calle Búhos, 2
28320 Pinto - Madrid - ESPAÑA
Tfno.: +34 91 291 84 73
info@ziacor.com

IT | ITALIANO